

2021年度

第15回 建築九州賞(作品賞) 第2次選考会

九州建築作品発表会

主催 (一社)日本建築学会九州支部

共催 (公社)日本建築家協会九州支部・沖縄支部 / 日本建築学会九州支部福岡支所

日時 2021年9月4日(土) 9:00-18:00 (開場 8:40)

会場 オンライン開催(ZOOM ウェビナー)

入場無料・事前登録制 日本建築学会九州支部HP (<http://kyushu.aij.or.jp>) 内の申込フォームからご登録ください。事前登録受付期間 8月20日(金)~8月31日(火)

発表作品

住宅部門

桜坂の実験住戸 / 福岡県福岡市
箱崎の住宅 / 福岡県福岡市
affordance house / 福岡県福津市
政所の家 / 大分県大分市
薩摩街道の住宅 / 熊本県八代市
唐津の家 / 佐賀県唐津市
竹林の庵 / 福岡県福岡市
尾ノ上の家 / 熊本県熊本市
始良の家 / 鹿児島県始良市
風と生きる花ブロックの家 / 沖縄県沖縄市
AK-house / 沖縄県南風原町
沖縄のクラスターハウス / 沖縄県中城村

一般建築部門

御茶盃窯記念館 / 佐賀県唐津市
古民家ヴィラ あんたげ / 福岡県東峰村
椿茶屋 / 長崎県五島市
HOGET / 長崎県西海市
海辺のパビリオン / 大分県豊後高田市
奥八女焚火の森キャンプフィールド / 福岡県八女市

一般建築部門

菊鹿ワイナリー6次産業化連携 / 熊本県山鹿市
推進施設 | AIRA RIDGE
S高校グラウンドプロジェクト / 福岡県福岡市
大濠テラス / 福岡県福岡市
ひろかわ幼稚園保育所 / 福岡県広川町
飛子保育園 / 長崎県雲仙市
みんなの診療所 / 鹿児島県龍郷町
宇城市役所小川支所 / 熊本県宇城市
平助筆復古堂ビル / 福岡県福岡市
九勸承天寺通りビル / 福岡県福岡市
西原商会本社ビル CORE / 鹿児島県鹿児島市
西部電気工業 / SDK熊本ビル / 熊本県熊本市
Brillia Tower西新 / PRALIVA / 福岡県福岡市
近鉄博多ビル / 福岡県福岡市
GALLERIA MIDO BARU / 大分県別府市
久光製菓ミュージアム / 佐賀県鳥栖市
リブリオ行橋 / 福岡県行橋市
天草市複合施設 ここらす / 熊本県天草市
柳川市民文化会館 水都やながわ / 福岡県柳川市
福岡大学プール / 福岡県福岡市
マリンメッセ福岡 B館 / 福岡県福岡市

建築九州賞(作品賞)は、九州地方の地域性に立脚してその建築文化や環境形成の向上に貢献した優秀な建築作品を顕彰する賞です。第2次選考会では、応募88作品から書類選考によって選ばれた38作品の応募者によるプレゼンテーションと選考委員からの質疑を公開で行います。多くの皆様のご来場を期待します。

協賛 (一社)日本建築構造技術者協会九州支部 / (公社)福岡県建築士会 / (公社)大分県建築士会 / (一社)福岡県建築士事務所協会 / (一社)鹿児島県建築士事務所協会 / (一社)福岡県建設業協会

後援 (公社)日本建築積算協会九州支部 / (一社)建築設備技術者協会九州支部 / (一社)長崎県建築士会 / (公社)熊本県建築士会 / (一社)宮崎県建築士会 / (公社)鹿児島県建築士会 / (公社)沖縄県建築士会 / (一社)長崎県建築士事務所協会 / (一社)熊本県建築士事務所協会 / (一社)大分県建築士事務所協会 / (一社)宮崎県建築士事務所協会 / (一社)沖縄県建築士事務所協会 / (一社)佐賀県建設業協会 / (一社)長崎県建設業協会 / (一社)熊本県建設業協会 / (一社)大分県建設業協会 / (一社)宮崎県建設業協会 / (一社)鹿児島県建設業協会 / (一社)沖縄県建設業協会 / (一社)沖縄県設備設計事務所協会 / (一社)宮崎県電業協会

2021年度第15回建築九州賞(作品賞) 九州建築作品発表会(第2次選考) 発表作品

住宅部門
セッション1 (09:10-10:20)



※八代写真事務所

桜坂の実験住戸
岩元真明・高瀬幸造・秋山均
九州大学 / 東京理科大学 / 旭化成建材

福岡県福岡市



箱崎の住宅
平瀬有人・平瀬祐子
佐賀大学・yHa architects / yHa architects

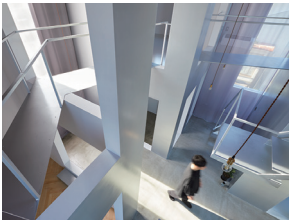
福岡県福岡市



※ YASHIRO PHOTO OFFICE

affordance house
新田崇博・泉竜斗
class archi (株)

福岡県福津市



※矢野紀行

政所の家
江藤健太
江藤健太アトリエ

大分県大分市



※石井 紀久

薩摩街道の住宅
松山将勝
(株)松山建築設計室

熊本県八代市



※ Koji Okamoto (TechniStaff)

唐津の家
平野公平
平野公平建築設計事務所

佐賀県唐津市

住宅部門
セッション2 (10:30-11:40)



※石井紀久

竹林の庵
西村友吾
ニシムラユウゴ建築アトリエ

福岡県福岡市



※ Blitz studio 石井 紀久

尾ノ上の家
柳瀬真澄
柳瀬真澄建築設計工房

熊本県熊本市



※ Toshihisa Ishii

始良の家
西岡梨夏
ソルト建築設計事務所

鹿児島県始良市



※石井紀久

風と生きる花ブロックの家
松田まり子
松田まり子建築設計事務所

沖縄県沖縄市



AK-house
仲間郁代
仲間郁代建築設計事務所(株)

沖縄県南風原町



※矢作昌生

沖縄のクラスターハウス
矢作昌生・名和 研二
矢作昌生建築設計事務所・九州産業大学 / なわけんジム

沖縄県中城村

一般建築部門 セッション1 (11:50-13:00)



御茶盃窯記念館
高塚 章夫
Aaat Inc.
佐賀県唐津市



※針金洋介

古民家ヴィラ あんたげ
納谷学・納谷新・岡田祐介
納谷建築設計事務所 / OYA / 岡田祐介建築設計事務所
福岡県東峰村



※平山忍

椿茶屋
石飛亮・松岡博己
石飛亮建築設計事務所 / ㈱松岡建設
長崎県五島市



※ YASHIRO PHOTO OFFICE

HOGET
佐々木翔・佐々木千鶴
㈱INTERMEDIA
長崎県西海市



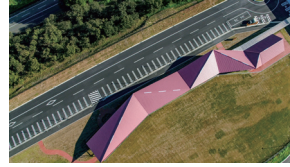
※ JUMPEI SUZUKI

海辺のパビリオン
大塚優・畔柳知宏・小滝健司・高藤万葉・二宮康明
東京工業大学 / ジミクロ / TOAST 一級建築士事務所 / 二宮設計
大分県豊後高田市



奥八女焚火の森キャンプフィールド
鮎川透・石橋光男・三宅唯弘
㈱環・設計工房 / 三宅唯弘建築設計事務所
福岡県八女市

一般建築部門 セッション2 (13:50-15:10)



※鳥村鋼一

菊鹿ワイナリー 6次産業化連携推進施設 | AIRA RIDGE
井手健一郎・高木淳二
㈱リズムデザイン一級建築士事務所 / 高木富士川計画事務所
熊本県山鹿市



※ Kenta Hasegawa

S 高校グラウンドプロジェクト
藤村龍至・林田俊二
RFA / CFA
福岡県福岡市



※鳥村鋼一

大濠テラス
井手健一郎・中田泰平・百田善太郎
㈱リズムデザイン一級建築士事務所 / クレアプランニング(株) / ㈱百田工務店
福岡県福岡市



※ Takumi Ota

ひろかわ幼稚園保育所
藤村龍至・林田俊二
RFA / CFA
福岡県広川町



※中村絵

飛子保育園
佐々木翔・佐々木信明・安田早貴・藤田智之
㈱INTERMEDIA
長崎県雲仙市



※石井紀久

みんなの診療所
松山将勝
㈱松山建築設計室
鹿児島県龍郷町



※針金洋介

宇城市役所小川支所
田上健一
九州大学
熊本県宇城市

一般建築部門 セッション 3 (15:20 - 16:40)



※石井紀久

平助筆復古堂ビル
三原季晋
(株)三原建築設計事務所

福岡県福岡市



※西日本写真福岡

九勸承天寺通りビル
糸瀬秀樹・大森正俊・加茂川豊記・根本秀雄・井上竜一・竹之内章
鹿島建設(株)

福岡県福岡市



※針金洋介

西原商会本社ビル CORE
松岡恭子・東條正博・西村章
(株)スピングラス・アーキテツ / (株)東条設計 / (株)竹中工務店

鹿児島県鹿児島市



西部電気工業 / S D K 熊本ビル
羽月喜通・リヨンソク・平野悠哉
(株)日建設計
熊本県熊本市



※ Kouji Okamoto (Techni Staff)

Brillia Tower 西新 / PRALIVA
川建康・山根信太郎・原口徹・二木秀也・高山一斗・福山泰成
(株)竹中工務店
福岡県福岡市



※(株)エスエス

近鉄博多ビル
松井章一郎・野嶋敏・永田大輔・安田大顕
(株)三菱地所設計

福岡県福岡市



※ナカサアンドパートナーズ(株)

GALLERIA MIDOBARU
光浦高史
DABURA.m (株)

大分県別府市

一般建築部門 セッション 4 (16:50 - 17:55)



※フォトリックス

久光製薬ミュージアム
楠敦士・上野山貴嗣・正野和司・塩崎和則・山崎貢沢
(株)安井建築設計事務所

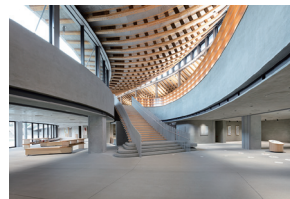
佐賀県鳥栖市



※行橋イノベーション(株)

リブリオ行橋
益子一彦
(株)三上建築事務所

福岡県行橋市



※太田拓実

天草市複合施設 こころす
金内信二・田中渉
(株)日建設計

熊本県天草市



※ Yousuke Harigane

柳川市民文化会館 水都やながわ
前田哲・小澤賢人
(株)日本設計

福岡県柳川市



福岡大学プール
外山博文・葉村幹樹・和田大典・武重亮平・山崎敏史
(株)梓設計

福岡県福岡市



※鈴木文人写真事務所

マリンメッセ福岡 B 館
柳下元宏・磯矢孝・濱邊信晴・嶺岸赳宏
(株)久米設計 / 前田建設工業(株)

福岡県福岡市

2021年度 第15回 建築九州賞(作品賞) 九州建築作品発表会 (第2次選考) プログラム

日程：2021年9月4日 (土) 9:00-18:00 (8:40開場) 会場：オンライン開催 (ZOOM ウェビナー)

| 8:40 開場 (Zoom ウェビナー) | | | |
|-------------------------------------|-------------------------------|----------|---|
| ※ 8:50-9:00 作品説明者 (住宅部門1) の入室確認 | | | |
| 9:00 開会 | | | |
| <発表セッション> | <作品名> | 所在地 | <応募者名・所属> |
| 住宅部門1 9:10 - 10:20 | 桜坂の実験住戸 | 福岡県福岡市 | 岩元真明 (九州大学), 高瀬幸造 (東京理科大学), 秋山均 (旭化成建材) |
| | 箱崎の住宅 | 福岡県福岡市 | 平瀬有人 (佐賀大学・yHa architects), 平瀬祐子 (yHa architects) |
| | affordance house | 福岡県福津市 | 新田崇博・泉竜斗 (class archi(株)) |
| | 政所の家 | 大分県大分市 | 江藤健太 (江藤健太アトリエ) |
| | 薩摩街道の住宅 | 熊本県八代市 | 松山将勝 ((株)松山建築設計室) |
| | 唐津の家 | 佐賀県唐津市 | 平野公平 (平野公平建築設計事務所) |
| ※ 10:20-10:30 作品説明者 (住宅部門2) の入室確認 | | | |
| 住宅部門2 10:30 - 11:40 | 竹林の庵 | 福岡県福岡市 | 西村友吾 (ニシムラウゴ建築アトリエ) |
| | 尾ノ上の家 | 熊本県熊本市 | 柳瀬真澄 (柳瀬真澄建築設計工房) |
| | 始良の家 | 鹿児島県始良市 | 西岡梨夏 (ソルト建築設計事務所) |
| | 風と生きる花ブロックの家 | 沖縄県沖縄市 | 松田まり子 (松田まり子建築設計事務所) |
| | AK-house | 沖縄県南風原町 | 仲間都代 (仲間都代建築設計事務所(株)) |
| | 沖縄のクラスターハウス | 沖縄県中城村 | 矢作昌生 (矢作昌生建築設計事務所・九州産業大学), 名和研二 (なわけんじム) |
| ※ 11:40-11:50 作品説明者 (一般建築部門1) の入室確認 | | | |
| 一般建築部門1 11:50 - 13:00 | 御茶屋窯記念館 | 佐賀県唐津市 | 高塚章夫 (Aaat Inc.) |
| | 古民家ヴィラ あんたげ | 福岡県東峰村 | 納谷学・納谷新 (納谷建築設計事務所), 岡田祐介 (OYA/岡田祐介建築設計事務所) |
| | 椿茶屋 | 長崎県五島市 | 石飛亮 (石飛亮建築設計事務所), 松岡博己 ((株)松岡建設) |
| | HOGET | 長崎県西海市 | 佐々木翔・佐々木千鶴 ((株)INTERMEDIA) |
| | 海辺のパビリオン | 大分県豊後高田 | 大塚優 (東京工業大学), 畔柳知宏 (ジミクロ), 小滝健司・高藤万葉 (TOAST一級建築士事務所), 二宮康明 (二宮設計) |
| | 奥八女焚火の森キャンプフィールド | 福岡県八女市 | 鮎川透・石橋光男 ((株)環・設計工房), 三宅唯弘 (三宅唯弘建築設計事務所) |
| 13:00 - 13:50 休憩 | | | |
| ※ 13:40-13:50 作品説明者 (一般建築部門2) の入室確認 | | | |
| 一般建築部門2 13:50 - 15:10 | 菊鹿ワイナリー6次産業化連携推進施設 AIRA RIDGE | 熊本県山鹿市 | 井手健一郎 ((株)リズムデザイン一級建築士事務所), 高木淳二 (高木富士川計画事務所) |
| | S高校グラウンドプロジェクト | 福岡県福岡市 | 藤村龍至 (RFA), 林田俊二 (CFA) |
| | 大濠テラス | 福岡県福岡市 | 井手健一郎 ((株)リズムデザイン一級建築士事務所), 中田泰平 (クレアプランニング(株)), 百田善太郎 ((株)百田工務店) |
| | ひろかわ幼稚園保育所 | 福岡県広川町 | 藤村龍至 (RFA), 林田俊二 (CFA) |
| | 飛子保育園 | 長崎県雲仙市 | 佐々木翔・佐々木信明・安田早貴・藤田智之 ((株)INTERMEDIA) |
| | みんなの診療所 | 鹿児島県能登町 | 松山将勝 ((株)松山建築設計室) |
| | 宇城市役所小川支所 | 熊本県宇城市 | 田上健一 (九州大学) |
| ※ 15:10-15:20 作品説明者 (一般建築部門3) の入室確認 | | | |
| 一般建築部門3 15:20 - 16:40 | 平助筆復古堂ビル | 福岡県福岡市 | 三原季晋 ((株)三原建築設計事務所) |
| | 九勸承天寺通りビル | 福岡県福岡市 | 糸瀬秀樹・大森正俊・加茂川豊記・根本秀雄・井上竜一・竹之内章 (鹿島建設(株)) |
| | 西原商会本社ビル CORE | 鹿児島県鹿児島市 | 松岡恭子 ((株)スピングラス・アーキテクト), 東條正博 ((株)東条設計), 西村 章 ((株)竹中工務店) |
| | 西部電気工業 / S D K 熊本ビル | 熊本県熊本市 | 羽月喜通・リ ヨンソク・平野悠哉 ((株)日建設計) |
| | Brillia Tower西新 / PRALIVA | 福岡県福岡市 | 川建康・山根信太郎・原口徹・二木秀也・高山一斗・福山泰成 ((株)竹中工務店) |
| | 近鉄博多ビル | 福岡県福岡市 | 松井章一郎・野崎敏・永田大輔・安田大頭 ((株)三菱地所設計) |
| | GALLERIA MIDOBARU | 大分県別府市 | 光浦高史 (DABURA.m(株)) |
| ※ 16:40-16:50 作品説明者 (一般建築部門4) の入室確認 | | | |
| 一般建築部門4 16:50 - 17:55 | 久光製薬ミュージアム | 佐賀県鳥栖市 | 楠敦士・上野山貴嗣・正野和司・塩崎和則・山崎貢沢 ((株)安井建築設計事務所) |
| | リブリオ行橋 | 福岡県行橋市 | 益子一彦 ((株)三上建築事務所) |
| | 天草市複合施設 こころす | 熊本県天草市 | 金内信二・田中渉 ((株)日建設計) |
| | 柳川市民文化会館 水都やながわ | 福岡県柳川市 | 前田哲・小澤賢人 ((株)日本設計) |
| | 福岡大学プール | 福岡県福岡市 | 外山博文・葉村幹樹・和田大典・武重亮平・山崎 敏史 ((株)梓設計) |
| | マリンメッセ福岡 B館 | 福岡県福岡市 | 柳下元宏・磯矢孝・濱邊信晴 ((株)久米設計), 嶺岸起宏 (前田建設工業(株)) |
| 18:00 閉会 | | | |