

Hirokazu Suemitsu + Yoko Suemitsu

SUEP.

Harvest in Architecture



TOTOギャラリー・間 北九州巡回展

末光弘和 + 末光陽子 / SUEP. 展

Harvest in Architecture 自然を受け入れるかたち

2022.11.15 | 火 | — 2023.3.5 | 日 | TOTOミュージアム

開館時間：10:00～17:00(入館は16:30まで)・入館無料

休館日：月曜日・年末年始[2022年12月26日(月)～2023年1月4日(水)] *ご来館の際には、TOTOミュージアムウェブサイトにて最新情報をご確認ください。

主催：TOTOギャラリー・間 / TOTOミュージアム

企画：TOTOギャラリー・間運営委員会(特別顧問＝安藤忠雄、委員＝千葉 学 / 塚本由晴 / セン・クアン / 田根 剛)

後援：(一社)日本建築学会九州支部 / (公社)日本建築家協会九州支部 / (公社)福岡県建築士会 / (一社)福岡県建築士事務所協会

協力：九州大学大学院末光弘和研究室 淡路島の住宅(兵庫県、2018年) ©Shinkenchiku-sha

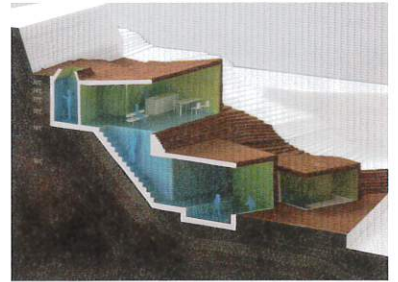




ミドリノオカテラス (東京都、2020年) ©Kai Nakamura



レンゾク今泉テラス (福岡県、2021年) ※1 ©Kai Nakamura



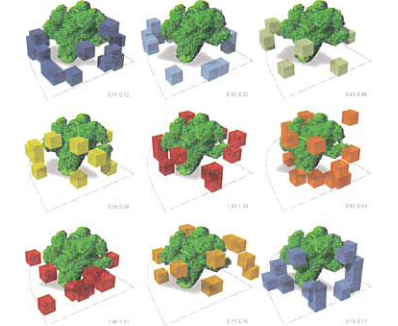
地中の様相 温熱環境模型 ©Kai Nakamura



清里のグラスハウス (山梨県、2018年) ©Kai Nakamura



百佑オフィス 模型 (台湾、高雄市、進行中) ※2 ©SUEP.



百佑オフィス 木の周りの環境ポテンシャル ©SUEP.

Harvest in Architecture 自然を受け入れるかたち

地球温暖化が進み、大規模な自然災害が世界各地で頻発している現在、我々建築家は、大きなイシューを突きつけられている。それは、モダニズム建築運動以来の全世界で共通する大きな課題である。この先、私達は、この母なる地球とどのように暮らしていくのか。その自然観が問われている。

“Harvest in Architecture”とは、自然の恵みを持続的に受け入れ、地球とともに生きるための建築の姿を取り戻そうとする概念である。“Harvest”とは、カラフル(多様)であり、ハピネス(喜び)であり、エネルギー(活力)である。それは、農耕のように、自然との関係を耕し、持続的な恵みを得ることで、そこに人が集まり、交流する場が生まれるイメージである。それらを実現するためには、自然と人とのバランスの中で関係を築かなければならない。

本展覧会は、自然の恵みを維持し続けるために、循環する環境の一部として、あるべきこれからの建築の姿を問うものである。

末光弘和 + 末光陽子 / SUEP.

末光弘和 + 末光陽子 / SUEP.

Hirokazu Suemitsu + Yoko Suemitsu / SUEP.

東京と福岡を拠点に国内外で活動する建築家ユニットSUEP.(スエップ)。地球環境をテーマに掲げ、風や熱などのシミュレーション技術を用いて、資源やエネルギー循環に至る自然と建築が共生する新しい時代の環境建築デザインを手がけている。主な受賞に第27回吉岡賞(2011年)、第29回芦原義信賞(2019年)、2018年度グッドデザイン賞金賞など。主な作品に「淡路島の住宅」(2018年、兵庫県)、「九州芸文館アネックス1」(2013年、福岡県)※3、「ミドリノオカテラス」(2020年、東京都)、「SOLSO FARM オフィス」(2022年、神奈川県)※4など。現在「百佑オフィス」(台湾)※2が進行中。

末光弘和(建築家):1976年愛媛県生まれ。1999年東京大学卒業。2001年同大学大学院修了。2001-06年伊東豊雄建築設計事務所。2007年よりSUEP.主宰。2009-11年横浜国立大学Y-GSA設計助手。2020年より九州大学大学院准教授。

末光陽子(建築家):1974年福岡県生まれ。1997年広島大学卒業。1997-2003年佐藤総合計画。2003年にSUEP.を設立。2018-22年昭和女子大学非常勤講師。

共同設計者: ※1 日建設計、※2 RHTAA、※3 日本設計、※4 SOLSO

■ 末光弘和 + 末光陽子 / SUEP. 講演会

「Harvest in Architecture

自然を受け入れるかたち」

日にち:2022年11月14日(月)18:00-19:30

会場:TOTOミュージアム

お申し込み詳細は、TOTOギャラリー・間ウェブサイトでご確認ください。https://jp.toto.com/galleria

■ 関連書籍

『SUEP. 10 Stories of Architecture on Earth

末光弘和 + 末光陽子 / SUEP. 建築作品集』

発行年月:2022年6月 発行:TOTO出版(TOTO株式会社)

お問い合わせ:TEL.03-3497-1010

https://jp.toto.com/publishing



©Masatomo MORIYAMA



〈バス〉JR小倉駅小倉城口の小倉駅バスセンターから約15分「貴船町」バス停下車(北九州モノレール)香春口三萩野駅下車、南口より国道3号線を八幡方面に徒歩約10分

TOTOミュージアム:〒802-8601 福岡県北九州市小倉北区中島2-1-1 TEL.093-951-2534 https://jp.toto.com/knowledge/visit/museum/